



# Mennecy

## Réunion publique

Restitution de l'Atlas de la  
Biodiversité Communale

**VENDREDI 24 NOVEMBRE 2023**  
**salle Gilberte Martin à 19h30**

# Atlas de biodiversité communale

Introduction

## FREDON Ile de France

- Structure de type associative
- Organisme à vocation sanitaire → One Health
  - Santé animale
  - Santé humaine
  - Santé de l'environnement

*FREDON Ile de France est un appui aux décideurs publics et privés qui ont la responsabilité du patrimoine végétal, de la biodiversité et de la santé humaine.*

# Atlas de biodiversité communale

Introduction

## Préserver un bien commun

Elaboré par 145 experts issus de 50 pays en 2019, la Plateforme intergouvernementale sur la biodiversité et les services écosystémiques (IPBES) a dressé le constat d'un déclin, sans précédent dans l'histoire humaine, de la biodiversité. C'est un appel adressé à tous les acteurs, de toutes les régions du monde.

Un million d'espèces animales et végétales sont aujourd'hui menacées d'extinction

*Surexploitation des espèces*

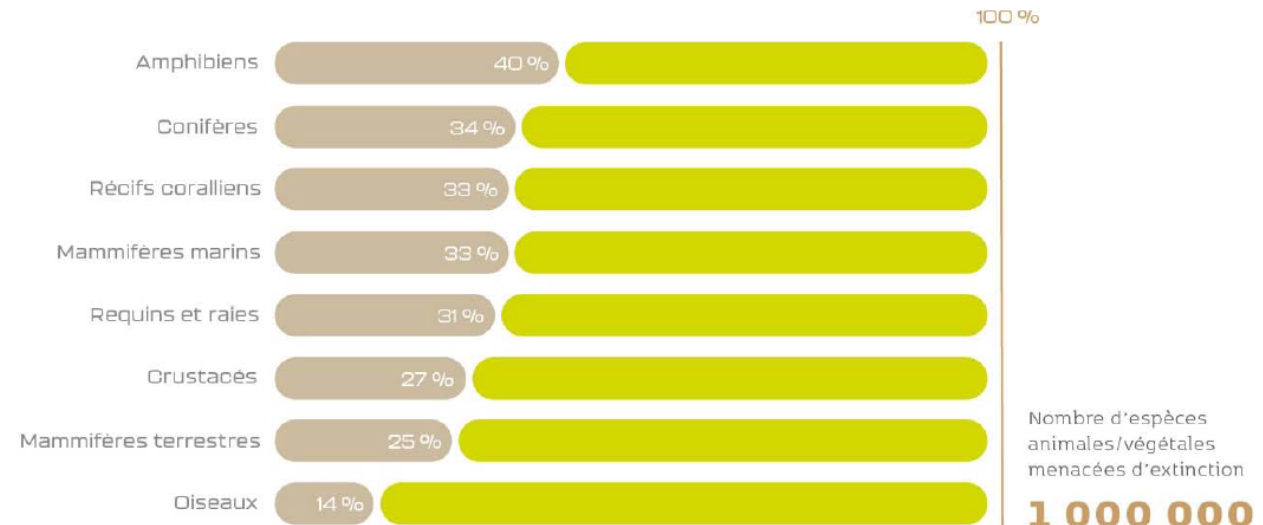
*Pollutions*

*Changement climatique*

*Destruction des habitats*

*Invasions biologiques*

**Biodiversité : un million d'espèces menacées d'extinction**  
Part des espèces animales/végétales menacées d'extinction dans le monde



Données basées sur l'examen systématique d'environ 15 000 sources scientifiques et gouvernementales.

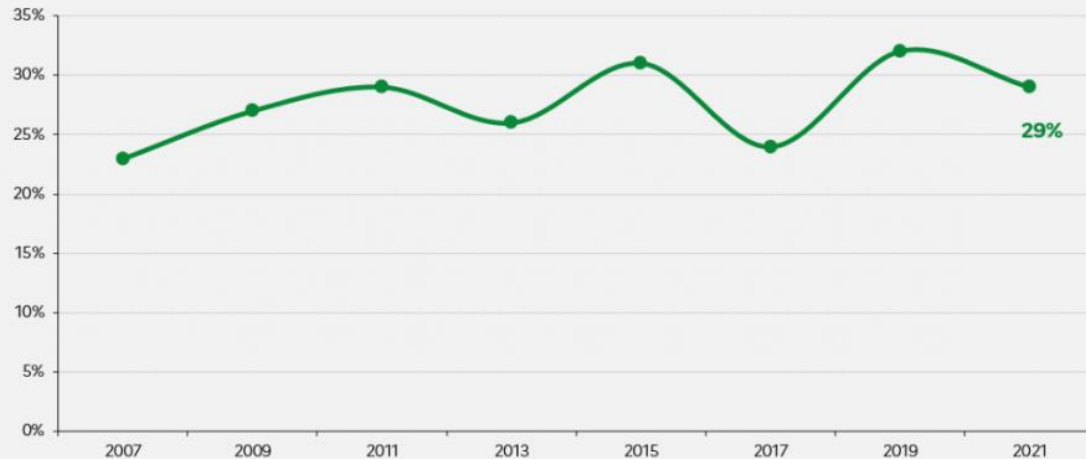
Source : Plateforme intergouvernementale sur la biodiversité et les services écosystémiques (IPBES)

# Atlas de biodiversité communale

## Introduction

### Préserver un bien commun

Proportion de la population française mettant la disparition de certaines espèces végétales ou animales parmi les deux problèmes liés à la dégradation de l'environnement les plus préoccupants



Note : La proportion correspond au cumul des deux premières réponses.

**ONB** Observatoire National de la Biodiversité  
Visuel ONB, d'après :  
Origine des données : SDES, Enquête « Conditions de vie et Aspirations des Français » du Crédoc, janvier 2021  
Traitements : SDES, 2021  
© SDES, OFB, 2021

Jusqu'à récemment, l'érosion de la biodiversité inquiétait principalement les plus jeunes générations. Aujourd'hui, le niveau de préoccupation à l'égard de la biodiversité a progressé plus généralement toutes les tranches d'âge.

Plus de la moitié des Français considère que l'état de la nature s'est dégradé au niveau national ces dix dernières années.

Les Français font l'expérience de la diminution ou de la disparition d'espèces. Pour un tiers de la population, ce déclin a déjà des conséquences personnelles perceptibles sur leur quotidien. Un autre tiers considère que ces conséquences se feront ressentir dans les dix prochaines années.

→ **Connaitre, prendre conscience pour préserver**



Vivre durablement avec la Nature

# Atlas de biodiversité communale

## Introduction

### Genèse du travail sur la biodiversité ...

Dès 2012 – 2017 : accompagnement au zéro phyto

Et mise en place de la gestion différenciée...



Vivre durablement avec la Nature

# Atlas de biodiversité communale

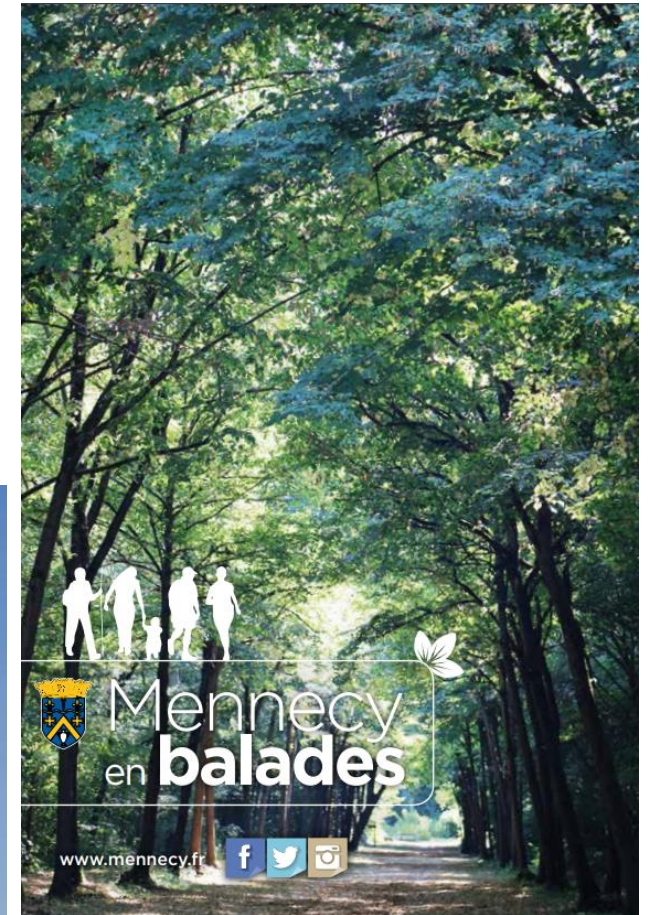
## Introduction

Genèse du travail sur la biodiversité ...

2018 : un guide sur les balades à Mennecey...

« Parmi les différents points de cet **agenda**, les pratiques pour une gestion différenciée (notamment les fauches tardives et prairies fleuries) permettent de lutter contre les pollutions, de conserver la ressource en eau, de protéger la santé des agents et des Menneçois, de **favoriser la biodiversité** et d'améliorer la qualité de vie des habitants »

Sommaire	
Développement durable .....	4
Faune recensée à Mennecey ...	6
Associations .....	7
<b>Mennecey et ses espaces verts .....</b>	<b>8</b>
Parc de Villeroy .....	10
Parc de Bel Air .....	22
Bois de la Justice .....	26
Parc de la Roseraie .....	30
Verger de Mennecey .....	34
Etang de la Patte d'Oie .....	38
Marais de la Grande Île .....	38
Grand Montauger .....	38
Domaine départemental de Montauger et Maison de l'environnement de l'Essonne .....	42
Aires de jeux et terrains sportifs .....	46
<b>Les balades .....</b>	<b>48</b>
Au cœur de Mennecey .....	50
Mennec'Hollywood et son verger .....	54
Sur les pas des ducs de Villeroy .....	58
Escapades à travers champs .....	62
Au fil de l'eau .....	66



# Atlas de biodiversité communale

## Introduction

- Entre 2019 et 2021,

Mise en place et amélioration des pratiques d'entretien des espaces verts

Formation de 30 agents et élus aux pratiques d'entretien écologiques

Aménagement d'un verger

Sensibilisation et installation d'hôtels à insectes et de nichoirs

Fêtes de la nature

...

Et des échanges sur la connaissance de la biodiversité du territoire

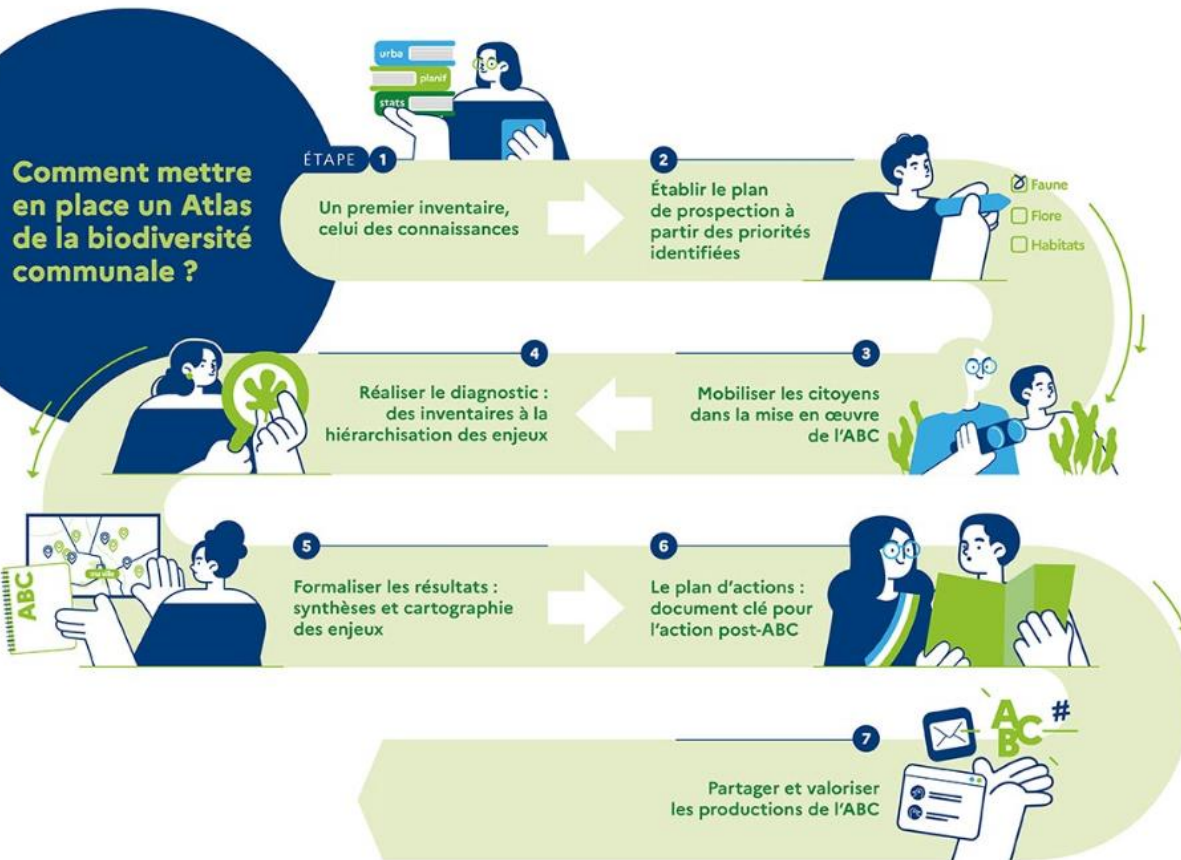


- En 2021 : la ville décide de mettre en place son Atlas de Biodiversité communale, qui débutera en 2022

# Atlas de biodiversité communale

## Introduction

- Alors qu'est-ce qu'un Atlas de Biodiversité Communale ?



Une démarche de connaissance globale de la biodiversité

Une démarche multi-acteurs

Une démarche visant à prendre en compte la biodiversité pour mieux la préserver

Un projet dont les conclusions éclairent les décisions

Un projet qui dure dans le temps et se met à jour...





## Sommaire

### Introduction

#### **Inventaire de biodiversité**

Protocoles, sites étudiés et mise en place d'indicateurs de biodiversité  
Résultats par site  
Enjeux écologiques identifiés

#### **Synthèse de l'ABC**

Données faune (oiseaux, odonates, lépidoptères,  
Insectes, Reptiles et amphibiens, Mammifères)  
Données flore et habitats  
Les aires protégées et les zones à forts enjeux écologiques

#### **Conclusions**

Les enjeux liés à la préservation de la biodiversité sur le territoire de  
Mennecy  
Propositions d'actions en faveur de la biodiversité

# Inventaire de biodiversité

Protocoles, sites étudiés et mise en place d'indicateurs de biodiversité

**GEONAT'ÎdF**  
*Base de données naturalistes*

**VIGIENATURE**  
Un réseau de citoyens qui fait avancer la science

**CAMPanule**  
CATalogue de Méthodes et Protocoles



## Les taxons inventoriés

- Les habitats (végétations)
- Les papillons de jour
- Les libellules et demoiselles

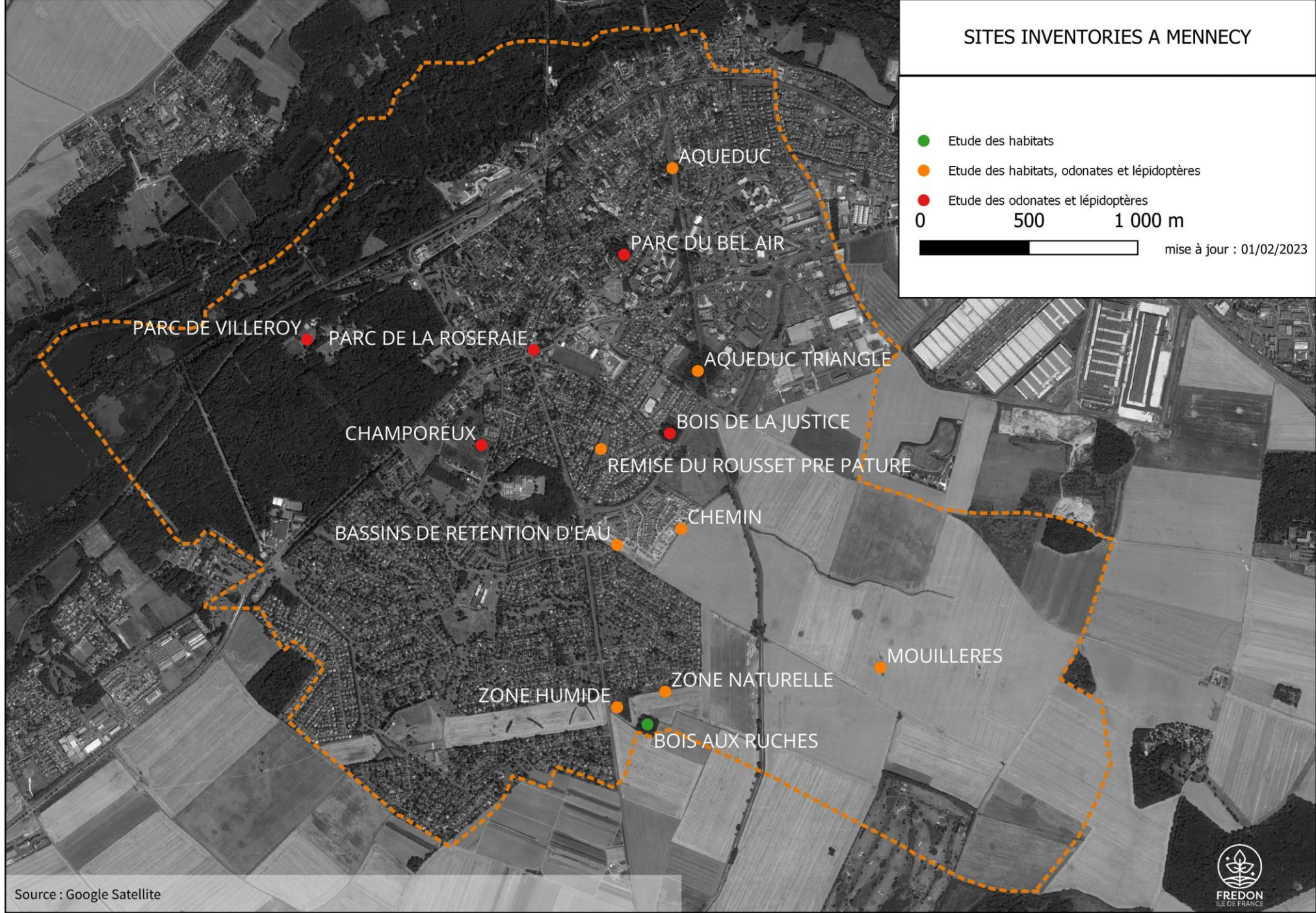


# SITES INVENTORIES A MENNECY

- Etude des habitats
- Etude des habitats, odonates et lépidoptères
- Etude des odonates et lépidoptères

0 500 1 000 m

mise à jour : 01/02/2023



Source : Google Satellite



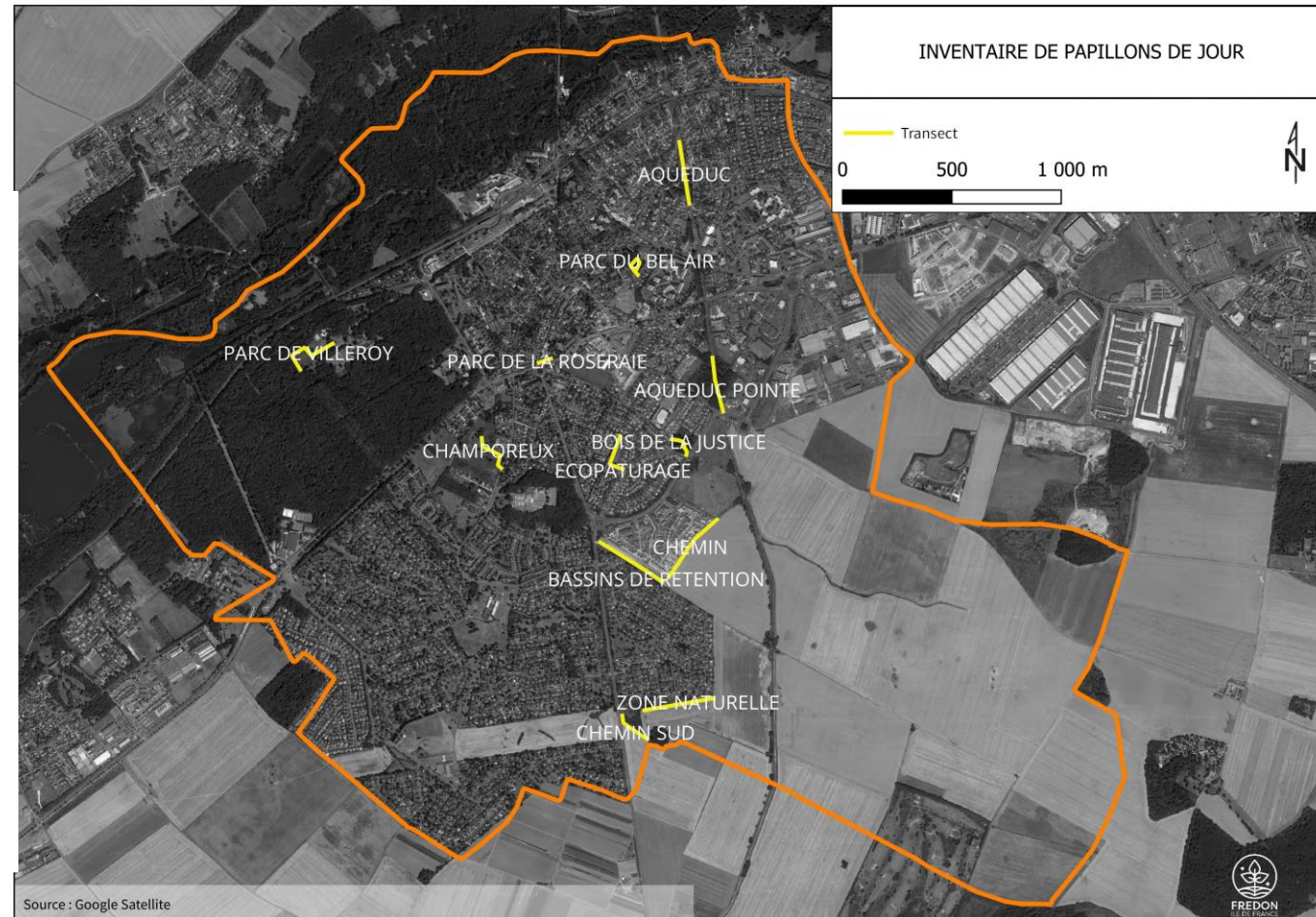
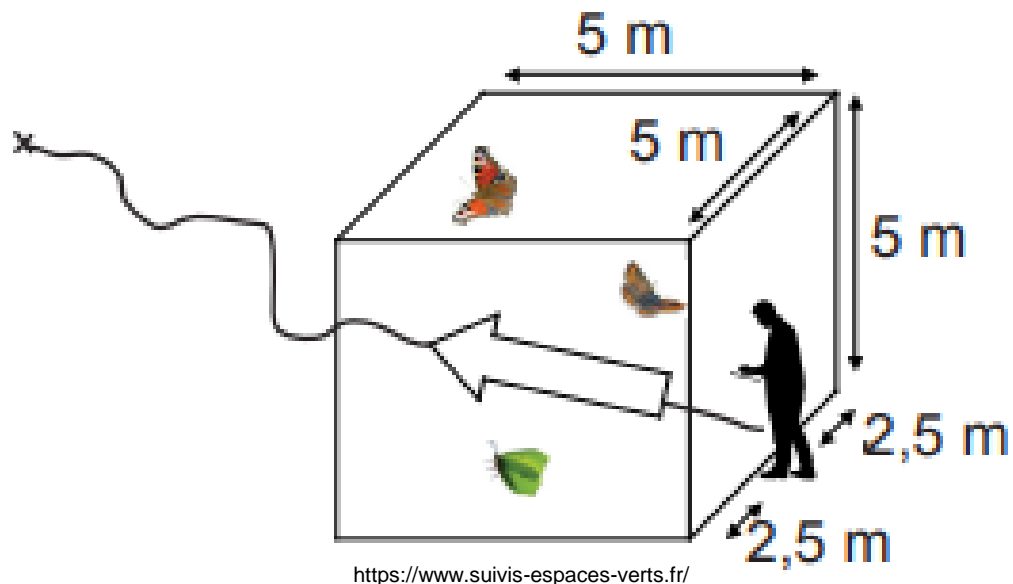
**REDON**  
E DE FRANCE

ient avec la Nature

# Inventaire de biodiversité

Protocoles, sites étudiés et mise en place d'indicateurs de biodiversité

- Données Papillons travaillées pour renseigner :
  - Richesse moyenne
  - Abondance moyenne



# Inventaire de biodiversité

Résultats par site - AQUEDUC



## E2.21 Prairie de fauche atlantique

- Participe à la trame verte
- Zone refuge, habitat important pour la reproduction de l'avifaune et de l'entomofaune
- Habitat en régression en Ile-de-France

PROPAGE	
Diversité moyenne	5,5
Abondance moyenne	29



3 espèces  
d'odonates  
observées



# Inventaire de biodiversité

Résultats par site – AQUEDUC TRIANGLE



G1.7 Forêts caducifoliées  
thermophiles et habitats associés  
E5.43 (Lisières forestières ombragées  
E2.21 Prairie de fauche atlantique

- Participe à la trame verte
- Zone refuge et de nidification pour l'avifaune

## PROPAGE

Diversité moyenne	4
Abondance moyenne	7



1 espèce  
d'odonates



Vivre durablement avec la Nature

# Inventaire de biodiversité

Résultats par site – ZONE HUMIDE SUD



6 espèces  
d'odonates

## D5.21 Communauté de grands *Carex* – magnocariçaies

- Participe à la trame bleue
- Zone refuge et de reproduction importante pour la faune aquatique (amphibiens, libellules, etc.)
- Peu fréquent en Ile-de-France
- Attention à la fermeture du milieu

# Inventaire de biodiversité

Résultats par site – CHEMIN SUD



E5.12 Communautés d'espèces rudérales des constructions urbaines et suburbaines récemment abandonnés

- Participe à la trame verte
- Zone refuge et de reproduction importante pour l'entomofaune

## PROPAGE

Diversité moyenne	3,3
Abondance moyenne	5,7



# Inventaire de biodiversité

Résultats par site – ZONE ECOLOGIQUE GEREE



## I1.3 Terres arables à monocultures extensives

- Participe à la trame verte
- Peut héberger des espèces messicoles en voie de disparition
- Peu fréquent en Ile-de-France



### PROPAGE

Diversité moyenne

**5**

Abondance moyenne

**44,5**

# Inventaire de biodiversité

Résultats par site – BOIS AUX RUCHES



## G1.A11 Chênaie atlantique mixte à *Hyacinthoides non-scripta*

- Participe à la trame verte
- Zone de refuge et de nidification pour l'avifaune



# Inventaire de biodiversité

Résultats par site – BASSIN DE RETENTION EN EAU



C3.2 (Roselières et formations de bordures à grands hélophytes autres que les roseaux) et I1.5 Friches, jachères, ou terres arables récemment abandonnées

- Participe à la trame verte et bleue
- Zone refuge, habitat important pour la reproduction de la flore et faune aquatique

<b>PROPAGE</b>	Bassins d'eau
Diversité moyenne	<b>3,7</b>
Abondance moyenne	<b>8</b>

8 espèces d'odonates : dont agrion mignon PR



# Inventaire de biodiversité

Résultats par site – CHEMIN BASSIN DE RETENTION EN EAU



## PROPAGE

Diversité moyenne	2,3
Abondance moyenne	5

E5.12 (Communautés d'espèces rudérales des constructions urbaines et suburbaines récemment abandonnés)

- Participe à la trame verte
- Zone refuge et de reproduction pour l'entomofaune



# Inventaire de biodiversité

Résultats par site – PRE PATURE REMISE DU ROUSSET



## E2.1 Pâturages permanents mésotrophes et prairies de post-pâturage

- Participe à la trame verte et bleue
- Zone refuge, habitat important pour la reproduction de la flore et faune aquatique
- Attention au surpâturage

### PROPAGE

Diversité moyenne	3
Abondance moyenne	4

2 espèces  
d'odonates

# Inventaire de biodiversité

Résultats par site - MOUILLERES



Etoile d'eau Plante  
Protégée au National

C3.5 Berges périodiquement inondées à végétation pionnière et éphémère et  
C3.51 Gazons annuels des sols longuement inondables

- Participe à la trame verte et bleue
- Forte raréfaction en Ile-de-France

3 espèces  
d'odonates dont le  
gomphe à pinces NT

Habitat à  
enjeux  
écologiques  
forts



*Vivre durablement avec la Nature*

# Inventaire de biodiversité

Résultats par site – BOIS DE LA JUSTICE



## PROPAGE

Diversité moyenne	2,3
Abondance moyenne	5

2 espèces  
d'odonates

## Boisement

- Participe à la trame verte
- Attention à maintenir une diversité d'arbres

# Inventaire de biodiversité

Résultats par site - CHAMPOREUX



## PROPAGE

Diversité moyenne	<b>3,5</b>
Abondance moyenne	<b>12</b>



2 espèces  
d'odonates

## Friche

- Participe à la trame verte
- Attention à la fermeture du milieu
- Attention présence d'espèces exotiques envahissantes raisin d'Amérique et solidage du Canada





# Inventaire de biodiversité

Résultats par site – PARC DE BEL AIR



## PROPAGE

Diversité moyenne	1
Abondance moyenne	4,3

1 espèce  
d'odonates

## Bois anthropiques

- Participe à la trame verte
- Plantes nourricières
- Attention à la dispersion d'ailanthe glanduleux



# Inventaire de biodiversité

Résultats par site – PARC DE LA ROSERAIE



Parc urbain

- Participe à la trame verte

## PROPAGE

Diversité moyenne	0,7
Abondance moyenne	1

# Inventaire de biodiversité

Résultats par site – PARC DE VILLEROY



## Boisements

- Participe à la trame verte arborée.
- Potentiel écologique par rapport à la trame herbacée peu exploitée



## PROPAGE

Diversité moyenne

2

Abondance moyenne

3

7 espèces  
d'odonates dont le  
gomphe vulgaire NT

# Inventaire de biodiversité

Enjeux écologiques identifiés

- **500 plantes identifiées**
- **44 observations de libellules et demoiselles**
- **156 observations de 289 papillons**

197 sp. de plantes

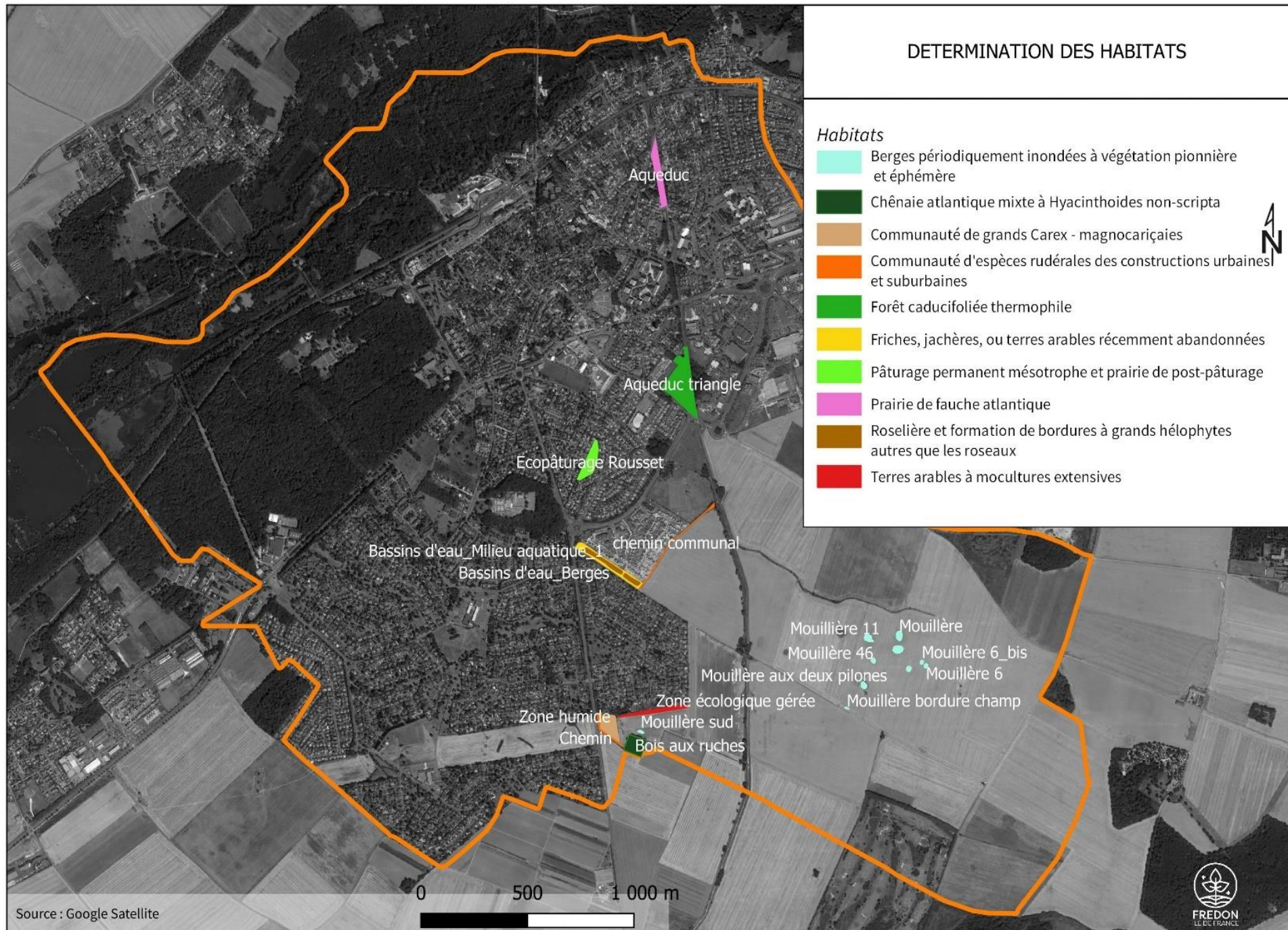


26 sp. de papillons



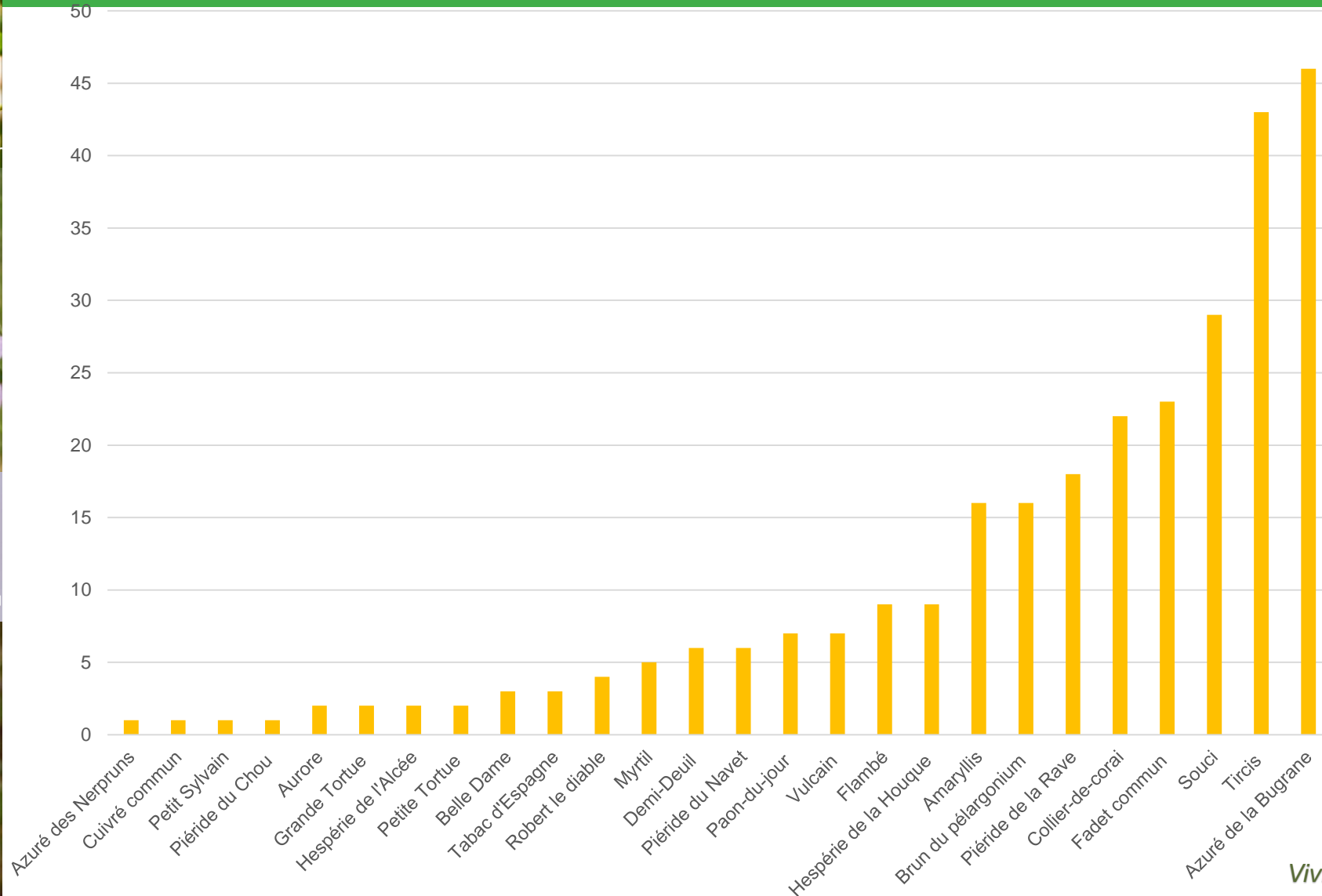
18 sp. de d'odonates





# Inventaire de biodiversité

Enjeux écologiques identifiés – NOMBRE DE PAPILLONS PAR ESPECE



# Inventaire de biodiversité

Enjeux écologiques identifiés – PAPILLONS PROTEGES EN ILE DE FRANCE



**Flambé**



**Grande Tortue**

# Inventaire de biodiversité

Enjeux écologiques identifiés – PAPILLONS DE JOUR

	Aqueduc	Aqueduc Triangle	Bois de la justice	Champoreux	Parc du Bel Air	Parc de la Roseaie	Parc de Villeroy	Pré pâturé Remise du Rousset	Bassins d'eau	Chemin perpendiculaire aux bassins	Chemin sud	Zone écologique gérée
Diversité moyenne	<b>5,5</b>	<b>4</b>	2,3	<b>3,5</b>	1	0,7	2	3	<b>3,7</b>	2,3	3,3	<b>5</b>
Abondance moyenne	29	7	5	12	4,3	1	3	4	8	5	5,7	44,5







# Inventaire de biodiversité

Enjeux écologiques identifiés – ODONATES PROTEGES OU D'IMPORTANCE PATRIMONIALE



Agrion mignon protégé en Ile-de-France



Gomphes à pinces, quasi menacé



Gomphes vulgaire, quasi menacé

# Inventaire de biodiversité

## Enjeux écologiques identifiés

- Conserver les espaces surtout les Zones humides, les Prairies, les Boisements
- Conserver les espèces Attention à leur cycle de vie !
- Améliorer les fonctionnalités écologiques : les espèces doivent circuler (bords de chemin, haies diversifiées, clôtures perméables aux hérissons...)





## Sommaire

### Introduction

### Inventaire de biodiversité

Protocoles, sites étudiés et mise en place d'indicateurs de biodiversité  
Résultats par site  
Enjeux écologiques identifiés

### Synthèse de l'ABC

Données faune (oiseaux, odonates, lépidoptères,  
Insectes, Reptiles et amphibiens, Mammifères)

Données flore et habitats

Les aires protégées et les zones à forts enjeux écologiques

### Conclusions

Les enjeux liés à la préservation de la biodiversité sur le territoire de  
Mennecy

Propositions d'actions en faveur de la biodiversité

# Synthèse de l'ABC

Données faune (oiseaux, odonates, lépidoptères, insectes, reptiles et amphibiens, mammifères)

## Les principales sources de données

- BD Flora, du Conservatoire Botanique National du Bassin Parisien (CBNBP)
- GeoNat'îdf de l'Agence Régionale de la Biodiversité Ile de France
- Le jeu de données de Madame Töllner, bénévole à la LPO Ile de France



*Vivre durablement avec la Nature*

# Synthèse de l'ABC

Données faune (oiseaux, odonates, lépidoptères, insectes, reptiles et amphibiens, mammifères)

## Quelques chiffres



- Les données de 2009 à 2022  
+ de 8300 données analysées, dont 5855  
observations oiseaux!!!!

# Synthèse de l'ABC

Données faune (oiseaux, odonates, lépidoptères, insectes, reptiles et amphibiens, mammifères)

## Les oiseaux :

Une richesse  
exceptionnelle :  
135 espèces  
observées !!!

Pour info : 180 espèces  
d'oiseaux nicheurs en IDF



# Synthèse de l'ABC

Données faune (oiseaux, odonates, lépidoptères, insectes, reptiles et amphibiens, mammifères)

## Des espèces à enjeux forts

- Des espèces ayant une Protection Nationale
- Définies menacées sur la liste rouge de l'Ile-de-France en danger critique, en danger et vulnérables
- Rares en Ile-de-France
- Déterminantes ZNIEFF ou sur la directive

Oiseaux



# Synthèse de l'ABC

Données faune (oiseaux, odonates, lépidoptères, insectes, reptiles et amphibiens, mammifères)

## Milieus où ont été observés les oiseaux à enjeux

- Marais de l'Essonne,
- Milieu agricole
- Ensemble de la commune



# Synthèse de l'ABC

Données faune (oiseaux, **odonates**, lépidoptères, insectes, reptiles et amphibiens, mammifères)



## Les libellules et demoiselles

30 espèces de libellules et demoiselles observées (53% de la richesse spécifique francilienne)

Espèces patrimoniales : l'agrion mignon, aeschne isocèle, agrion délicat, agrion joli, gomphe à pinces, gomphe vulgaire, orthétrum bleuissant

# Synthèse de l'ABC

Données faune (oiseaux, odonates, **lépidoptères**, insectes, reptiles et amphibiens, mammifères)

## Les lépidoptères

31 espèces de Rhopalocères (26% de la richesse spécifique francilienne)

Espèces protégées en Ile-de-France : flambé et grande tortue

29 espèces d'Hétérocères (papillons de nuit)

Espèces protégées en Ile-de-France : écaille marbrée, grand paon de nuit



# Synthèse de l'ABC

Données faune (oiseaux, odonates, lépidoptères, insectes, reptiles et amphibiens, mammifères)

## Les insectes autres que odonates et lépidoptères

33 espèces d'insectes

2 espèces protégées en Ile-de-France :

- lucane cerf volant
- mante religieuse



# Synthèse de l'ABC

Données faune (oiseaux, odonates, lépidoptères, insectes, reptiles et amphibiens, mammifères)

## Les reptiles et amphibiens

10 espèces recensées (37% de la richesse spécifique francilienne)

Espèce patrimoniale : crapaud calamite notamment au niveau des mouillères



# Synthèse de l'ABC

Données faune (oiseaux, odonates, lépidoptères, insectes, reptiles et amphibiens, **mammifères**)

## Chiroptères

4 espèces (18% de la richesse spécifique francilienne)

Espèces patrimoniales :  
pispistrelle commune, noctule commune et murin de Daubenton



# Synthèse de l'ABC

Données faune (oiseaux, odonates, lépidoptères, insectes, reptiles et amphibiens, mammifères)

## Mammifères autres que chiroptères

16 espèces identifiées

Espèces patrimoniales : écureuil roux, hérisson d'Europe, lapin de garenne



# Synthèse de l'ABC

Données flore et habitats

364 espèces végétales (environ 24% de la richesse spécifique francilienne)

Espèces patrimoniales : étoile d'eau, fougère des marais, potamot à feuilles perfoliées, renoncule en crosse, mouron d'eau, trèfle d'eau





# Synthèse de l'ABC

Données flore et habitats

## Plantes exotiques envahissantes

12 espèces végétales dont deux réglementées



Hydrocotyle fausse renoncule



Ailanthus glandulosus

# Synthèse de l'ABC

Données flore et habitats

Des espèces exotiques envahissantes parfois volontairement entretenues

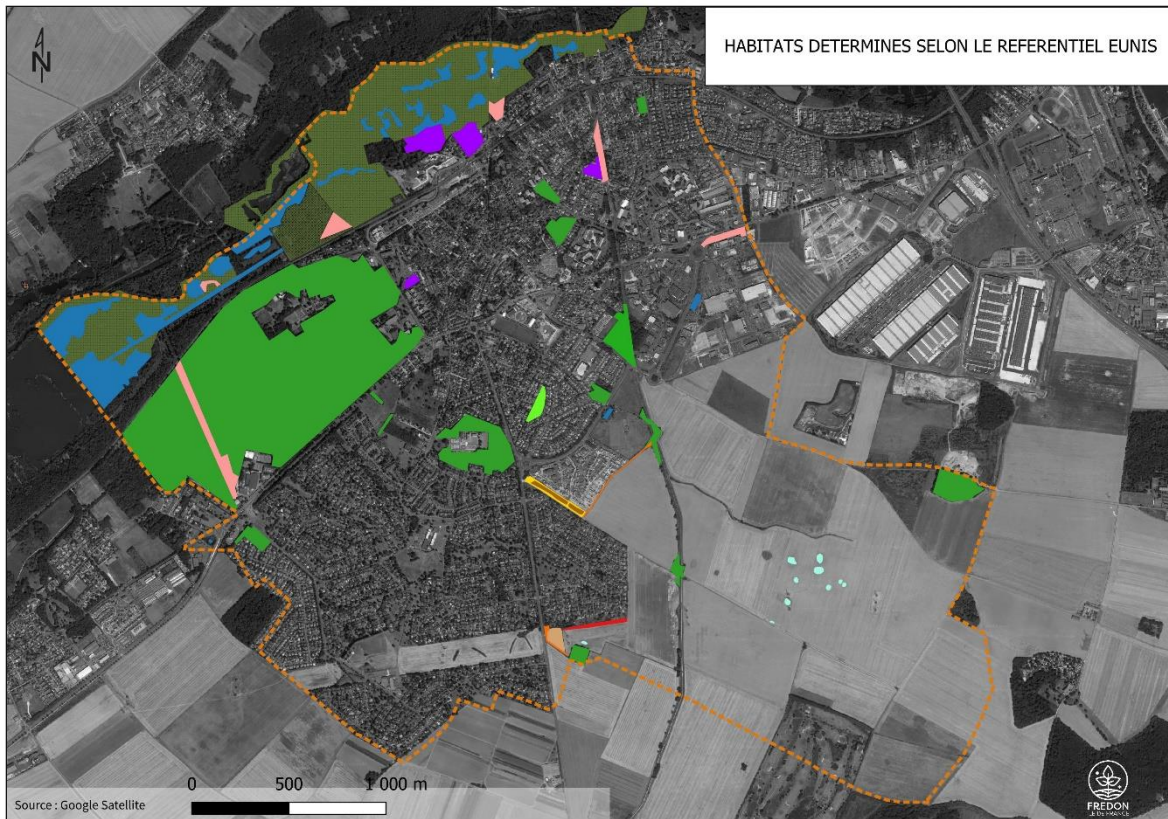


Haie de laurier-palme au parc de Villeroy

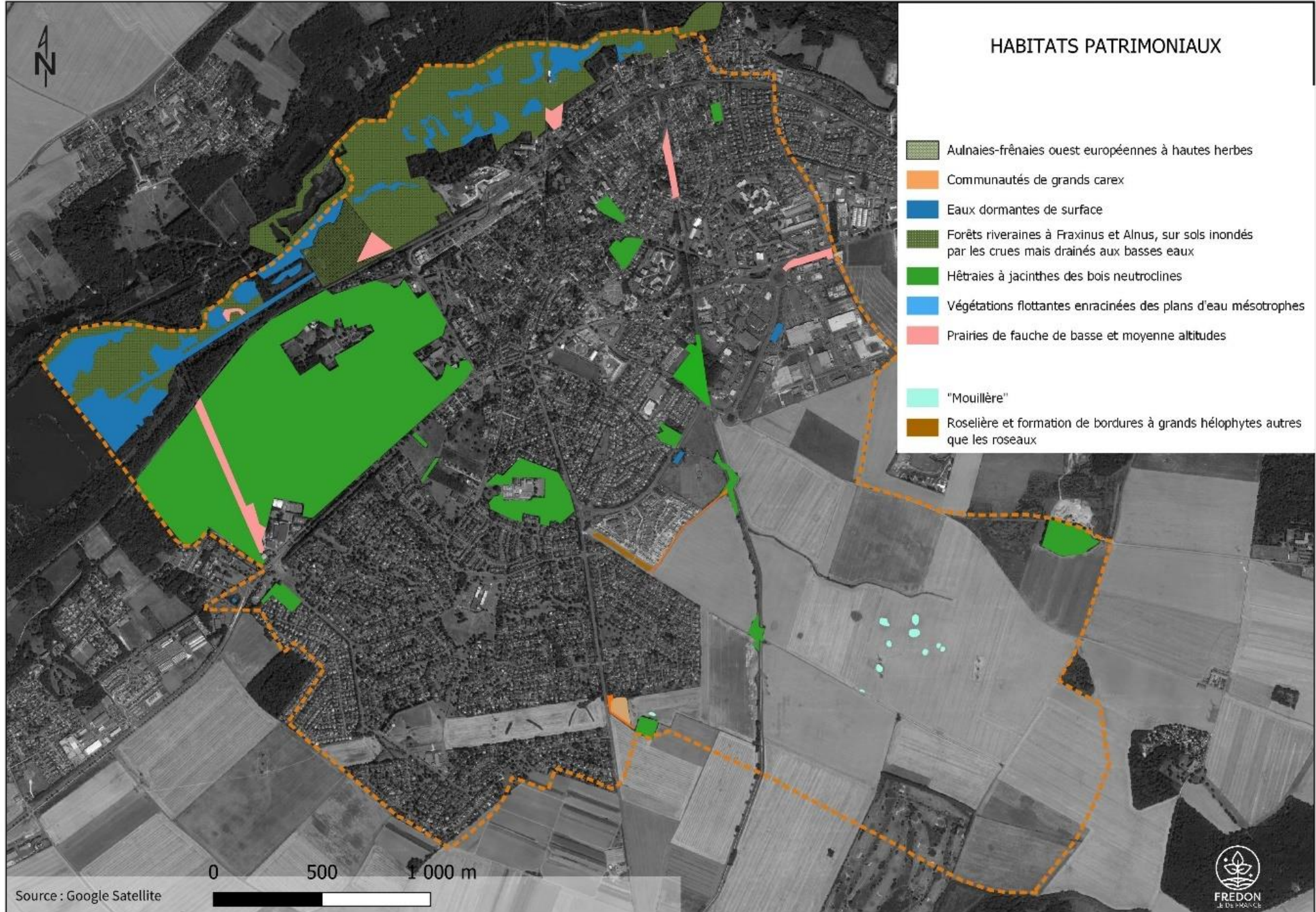
# Synthèse de l'ABC

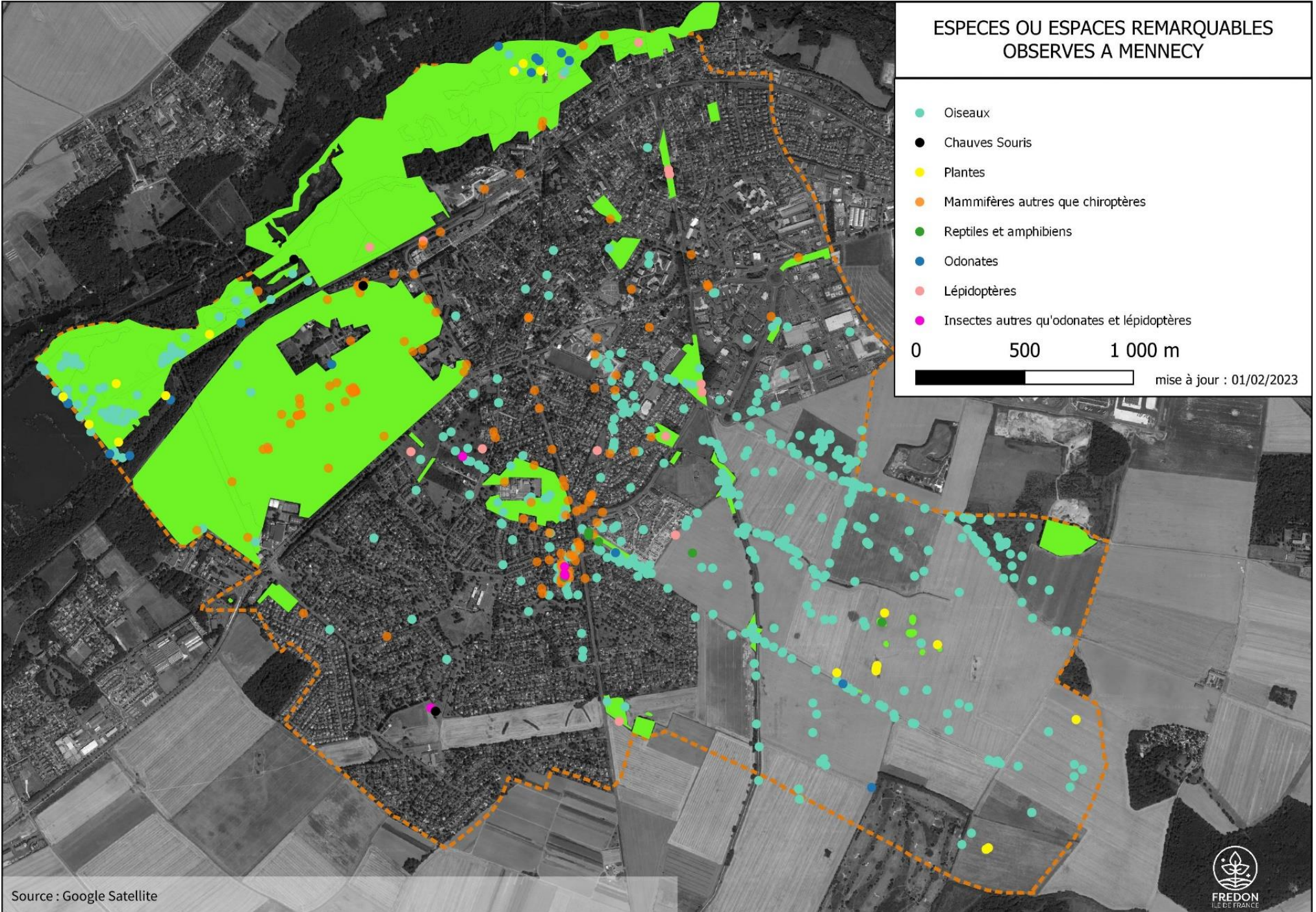
Données flore et habitats

## 16 Habitats identifiés



- Alignements d'arbres, petits bois anthropiques, boisement récemment abattus, satdes initiaux de bois
- Aulnaies-frênaies ouest européennes à hautes herbes
- Communautés de grands carex
- Eaux dormantes de surface
- Forêts riveraines à Fraxinus et Alnus, sur sols inondés par els crues mais drainés aux basses eaux
- Hêtraies à jacinthes des bois neutroclines
- Petits jardins ornementaux et domestiques
- Plantations de Populus
- Végétations flottantes enracinées des plans d'eau mésotrophes
- Prairies de fauche de basse et moyenne altitudes
- Berges périodiquement inondées à végétation pionnière et éphémère
- Communauté d'espèces rudérales des constructions urbaines et suburbaines
- Friches, jachères, ou terres arables récemment abandonnées
- Pâturage permanent mésotrophe et prairie de post-pâturage
- Roselière et formation de bordures à grands héliophytes autres que les roseaux
- Terres arables à monocultures extensives





# Synthèse de l'ABC

Les aires protégées et les zones à forts enjeux écologiques

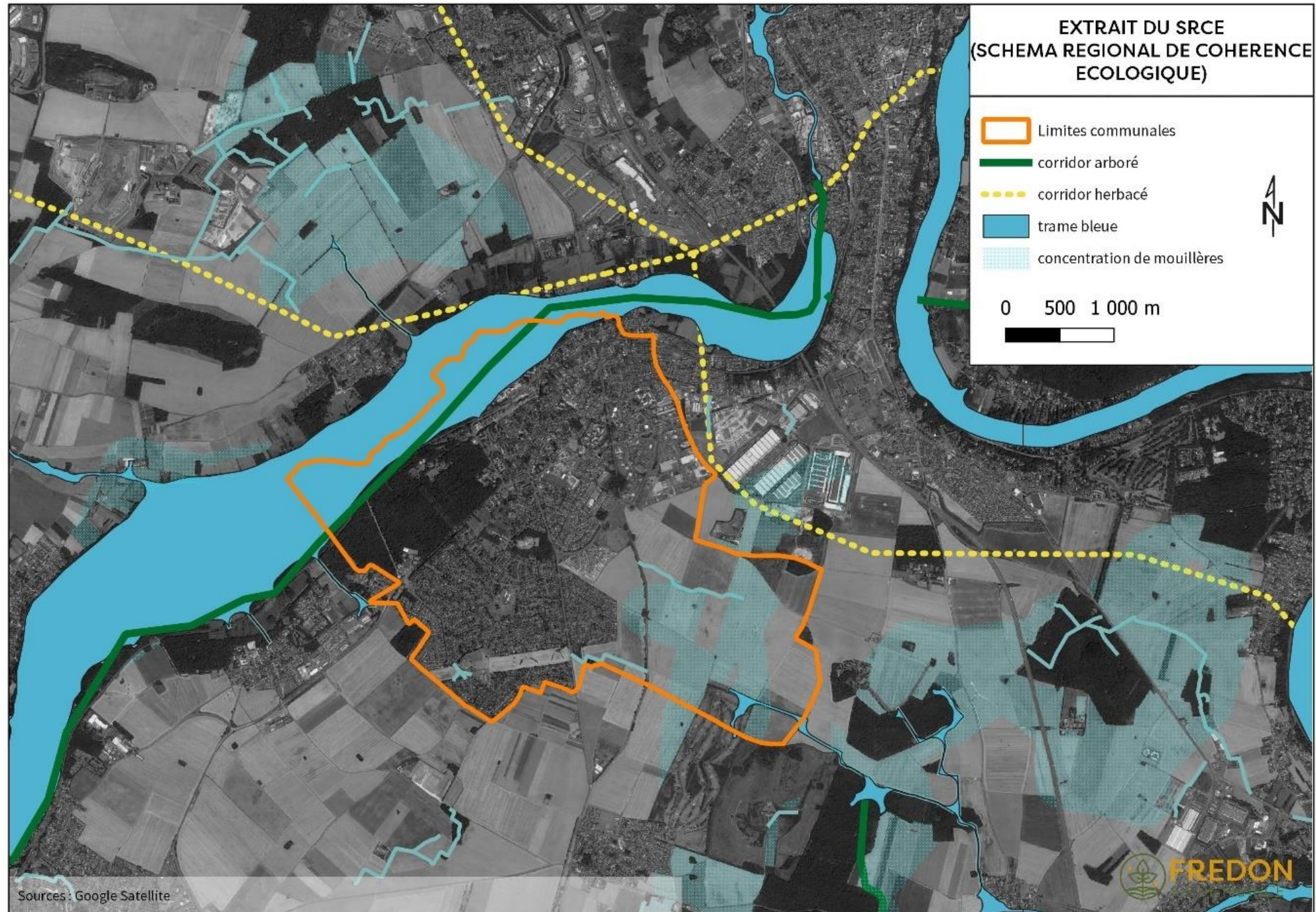
## Aires protégées

- Les marais de l'Essonne Arrêté de Protection de Biotope « Marais de Fontenay-le-Vicomte », Zone de Protection Spéciale (Directive Oiseaux) et Zone Spéciale de Conservation (Directive Habitats, faune, flore), ENS
- Dans le réseau NATURA 2000
- Mais aussi : Protection Spéciale (Directive Oiseaux) et Zone Spéciale de Conservation (Directive Habitats, faune, flore)

# Synthèse

Les aires protégées

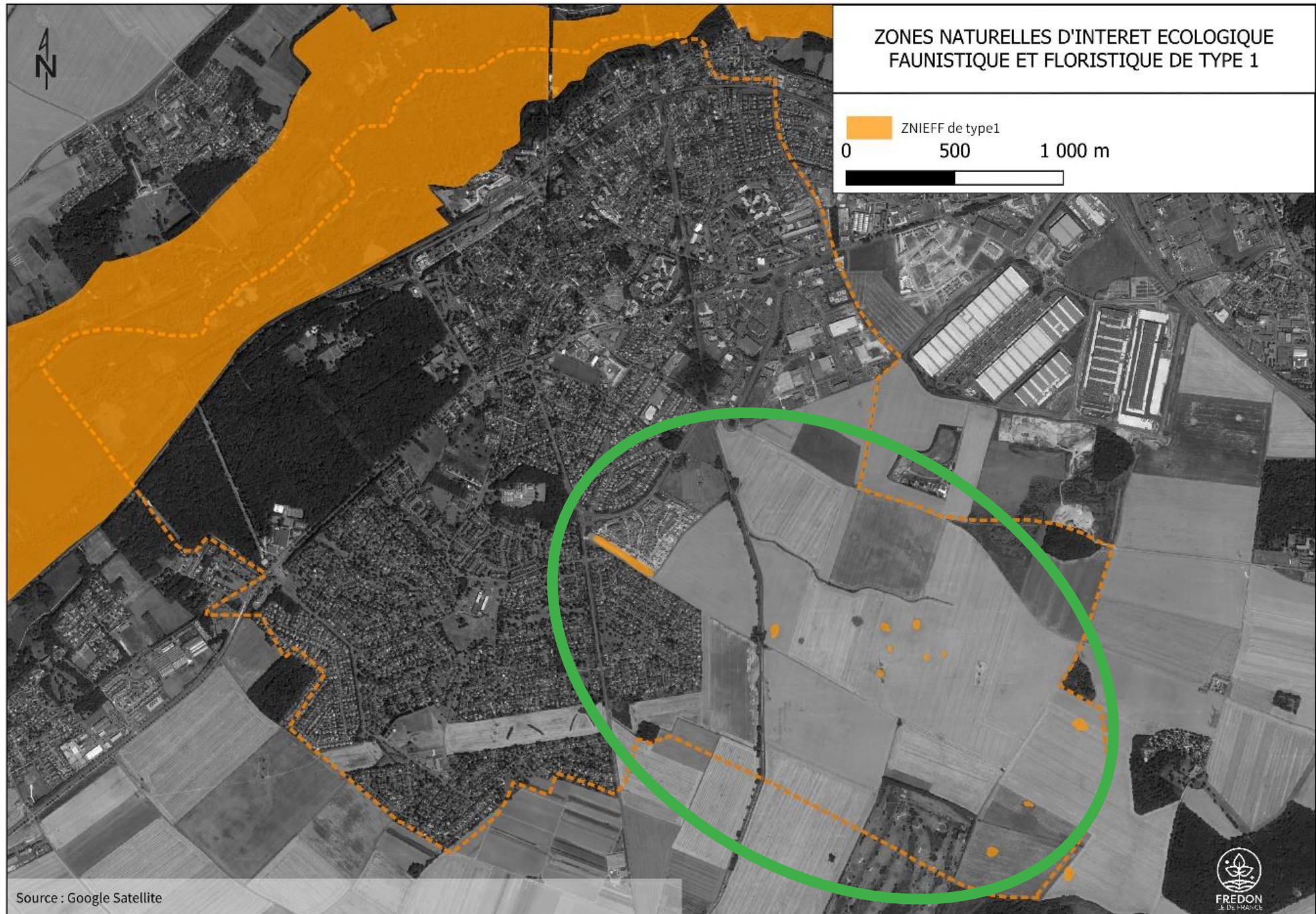
## Zone à enjeux écologiques



# Synthèse

Les aires protégées

Zone à enjeux écologiques







## Sommaire

### Introduction

### Inventaire de biodiversité

Protocoles, sites étudiés et mise en place d'indicateurs de biodiversité  
Résultats par site  
Enjeux écologiques identifiés

### Synthèse de l'ABC

Données faune (oiseaux, odonates, lépidoptères,  
Insectes, Reptiles et amphibiens, Mammifères)  
Données flore et habitats  
Les aires protégées et les zones à forts enjeux écologiques

### Conclusions

Les enjeux liés à la préservation de la biodiversité sur le territoire de  
Mennecy  
Propositions d'actions en faveur de la biodiversité

# Synthèse de l'ABC

Les enjeux liés à la préservation de la biodiversité sur le territoire de MenneCY

## LA PRESERVATION DE LA BIODIVERSITE SUR LE TERRITOIRE DE MENNECY

- ENJEU n°1 faire connaître les espaces et les espèces remarquables et/ ou protégés
- ENJEU n°2 favoriser les continuités écologiques

# Synthèse de l'ABC

Propositions d'actions en faveur de la biodiversité

## **VERS UNE GESTION ÉCOLOGIQUE DES ESPACES DE NATURE**

Mise à jour du plan de gestion des espaces verts

Mise en application du plan de gestion des espaces verts

Appliquer les principes de gestion écologique dans les parcs et jardins :

- fauche tardive des prairies urbaines (notamment favorable à l'entomofaune et à l'avifaune)
- fauche tardive des bords de route et chemins (favorable à la circulation des espèces animales)
- développement de la strate herbacée dans les bois anthropiques
- développement de la strate herbacée dans les vergers de la ville
- intervention sur le patrimoine naturel compatible avec le cycle de vie des espèces (exemple absence de taille ou d'abattage lors de la saison de nidification)

Actions contre les espèces exotiques sur les foyers émergents ou proches des zones protégées (formation des agents à la reconnaissance des plantes exotiques envahissantes, surveillance du territoire et lutte ciblée par exemple contre l'hydrocotyle fausse renoncule)

# Synthèse de l'ABC

Propositions d'actions en faveur de la biodiversité

## RÉALISER DES AMÉNAGEMENTS ÉCOLOGIQUES

Maintenir et restaurer les trames écologiques (trame verte, bleue, brune, blanche), avec étude de la faisabilité d'aménagements pour réduire les effets des barrières écologiques comme celles des voies ferrées ainsi que le mur d'enceinte du parc de Villeroy.

Favoriser la circulation et le refuge des espèces en créant et préservant les (micro) habitats tels que haies diversifiées, mares, couvert végétal en bon état... dans le milieu urbain ainsi que dans le milieu agricole.

Evolution de certaines pelouses en prairies urbaines

Remplacement progressif des espèces horticoles par des espèces locales propices à la biodiversité

Construire ou aménager les bâtiments pour les rendre propices au refuge des espèces (chiroptères, niches, toits végétalisés...)

Identifier et désimperméabiliser les sols artificialisés (les parkings pourront être ciblés).

# Synthèse de l'ABC

Propositions d'actions en faveur de la biodiversité

## DÉVELOPPEMENT DE L'URBANISATION EN COHÉRENCE AVEC LES ENJEUX ÉCOLOGIQUES

Le PLU pourra évoluer avec une mise en place de règles (trames, climat)

- pour rendre le sol des espaces privés et publics plus perméable et fonctionnel
- pour préciser et restreindre l'implantation d'espèces exotiques envahissantes sur l'espace public et privé (exemple interdiction de planter des lauriers palmes, des érables négundo...).

Prise en compte de la biodiversité en amont de tout type d'aménagements, **quel que soit sa taille**, en appliquant la séquence ERC (Eviter, Réduire, Compenser). Les projets municipaux peuvent s'inscrire dans les démarches de certification environnementale.

Inventaires de biodiversité réguliers pour détecter et mettre à jour les enjeux écologiques forts.

En amont de travaux de destruction ou d'entretien de bâtiments, réalisation d'inventaires notamment des chauves-souris

Lutte contre la pollution lumineuse et la réflexion quant à une trame noire, avec en préalable une étude sur les usages publics (plage horaire de la mise en lumière des éclairages publics, localisation, caractéristiques techniques des lumières...)

# Synthèse de l'ABC

Propositions d'actions en faveur de la biodiversité

## **SENSIBILISATION ET MOBILISATION AUPRÈS DES HABITANTS ET DES ACTEURS**

Sensibilisation et information auprès des gestionnaires privés de la richesse de la biodiversité et de sa vulnérabilité. Les entreprises, bailleurs, acteurs du monde agricole, les gestionnaires d'infrastructures linéaires pourront être consultés.

Sensibilisation et information auprès des habitants de la richesse de la biodiversité exceptionnelle et de sa vulnérabilité. Les actions d'animation des services départementaux des ENS peuvent être relayées.

Information des règles qui s'appliquent aux espèces et espaces protégés (non destruction des nids d'espèces protégés par exemple).

Sensibilisation à l'acceptation des espèces végétales spontanées, notamment au niveau du cimetière

Sensibilisation des habitants à la préservation du patrimoine naturel public de Mennecy, avec explication des mesures de gestion pratiquées par les services techniques.

Sensibilisation des syndicats et bailleurs à l'évolution de l'entretien des espaces communs vers une gestion écologique

# Synthèse de l'ABC

Propositions d'actions en faveur de la biodiversité

## **ACCOMPAGNEMENT DES SERVICES DE LA COMMUNE**

Formation et appui aux services d'urbanisme et technique à la prise en compte de la biodiversité dans leurs pratiques et leurs projets

## **CONNAISSANCE ET VALORISATION DE LA BIODIVERSITÉ REMARQUABLE ET ORDINAIRE**

Contribution des services municipaux à la base de données naturalistes régionale GeoNat'îdf

Suivi de la biodiversité en renseignant des indicateurs de biodiversité sur les espaces communaux (PROPAGE)

Participation des associations et des citoyens aux sciences participatives (Vigie Nature)



# Synthèse de l'ABC

## Conclusion

**Commune est pourvue d'une biodiversité remarquable d'intérêt national puisqu'elle accueille des espèces rares et protégées notamment sur le site des Marais des basses vallées de la Juine et de l'Essonne.**

- **Un projet d'un an**
- **La mise en place d'indicateurs de biodiversité**
- **4 animations de sensibilisation**
- **4 conférences**
- **Une dizaine d'agents formés à la connaissance et à la gestion de la biodiversité**
- **14 sites inventoriés,**
- **Plus de 8300 données analysées**
- **Plus de 700 observations saisies**
- **26 pistes d'actions identifiées pour continuer à préserver la biodiversité**

**Par la connaissance de ce patrimoine, la Ville acquiert des données et informations de qualité à intégrer dans les programmes et politiques d'aménagement et de gestion de son territoire.**

**Un travail qui doit être poursuivi !**

**→ Une synthèse de l'Atlas est disponible à demander aux services de la ville**





# Mennecy

## Réunion publique

Restitution de l'Atlas de la  
Biodiversité Communale

**VENDREDI 24 NOVEMBRE 2023**

**salle Gilberte Martin à 19h30**